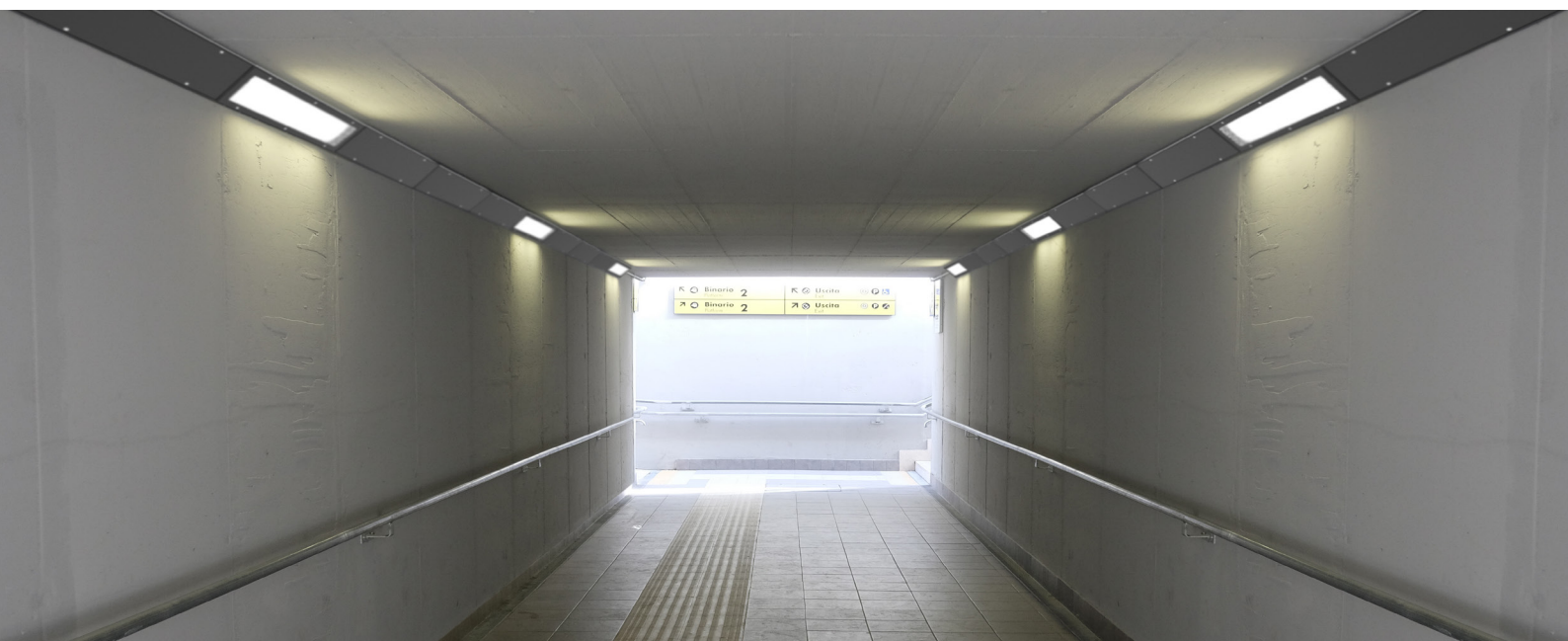


INV320LED-..-LN





CERTYFIKATY DLA INV320LED: dopuszczenie PKP PLK, ENEC, CNBOP

PRZYKŁADOWE APLIKACJE



MIEJSCA NARAŻONE
NA AKTY WANDALIZMU

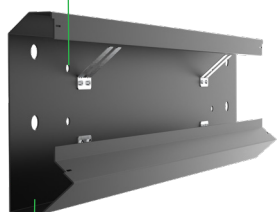
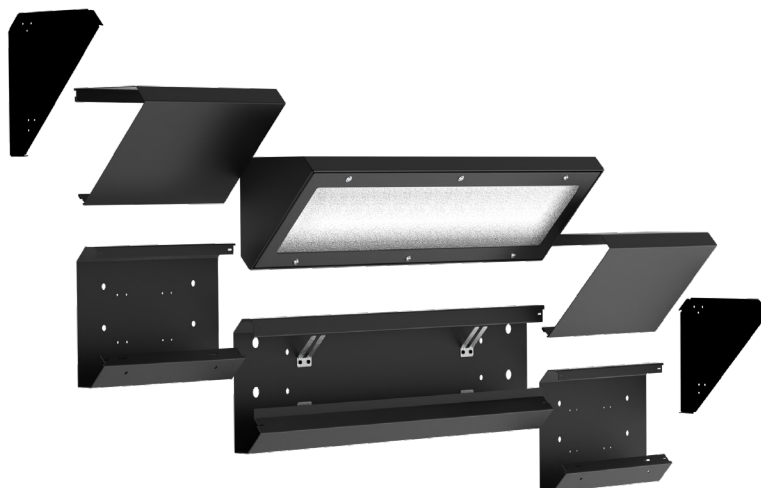


CIĄGI KOMUNIKACYJNE

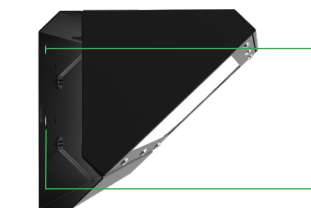
Oprawa oświetleniowa z modułami LED cechujący się bardzo wysokim stopniem odporności na uder (IK11+). Obudowa wykonana ze stali nierdzewnej. Klosz z grubego poliwęglanu pryzmatycznego.

Oprawa przeznaczona do montowania w ciągach komunikacyjnych jako linia oświetleniowa w przestrzeni między ścianą a sufitem. Oprawy posiadają dopuszczenie PKP nr **D/IST/04/2019**

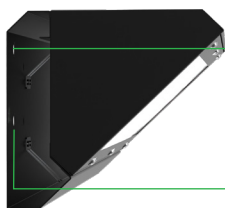
MOCOWANIE



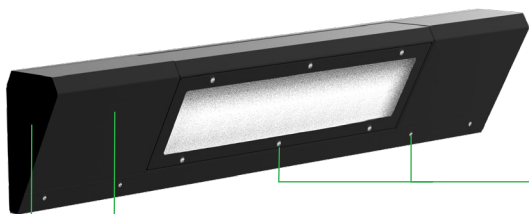
Montaż szyny do ściany przy pomocy kołków



Prowadzenie kabli



Montaż opraw do szyny za pomocą zestawu montażowego

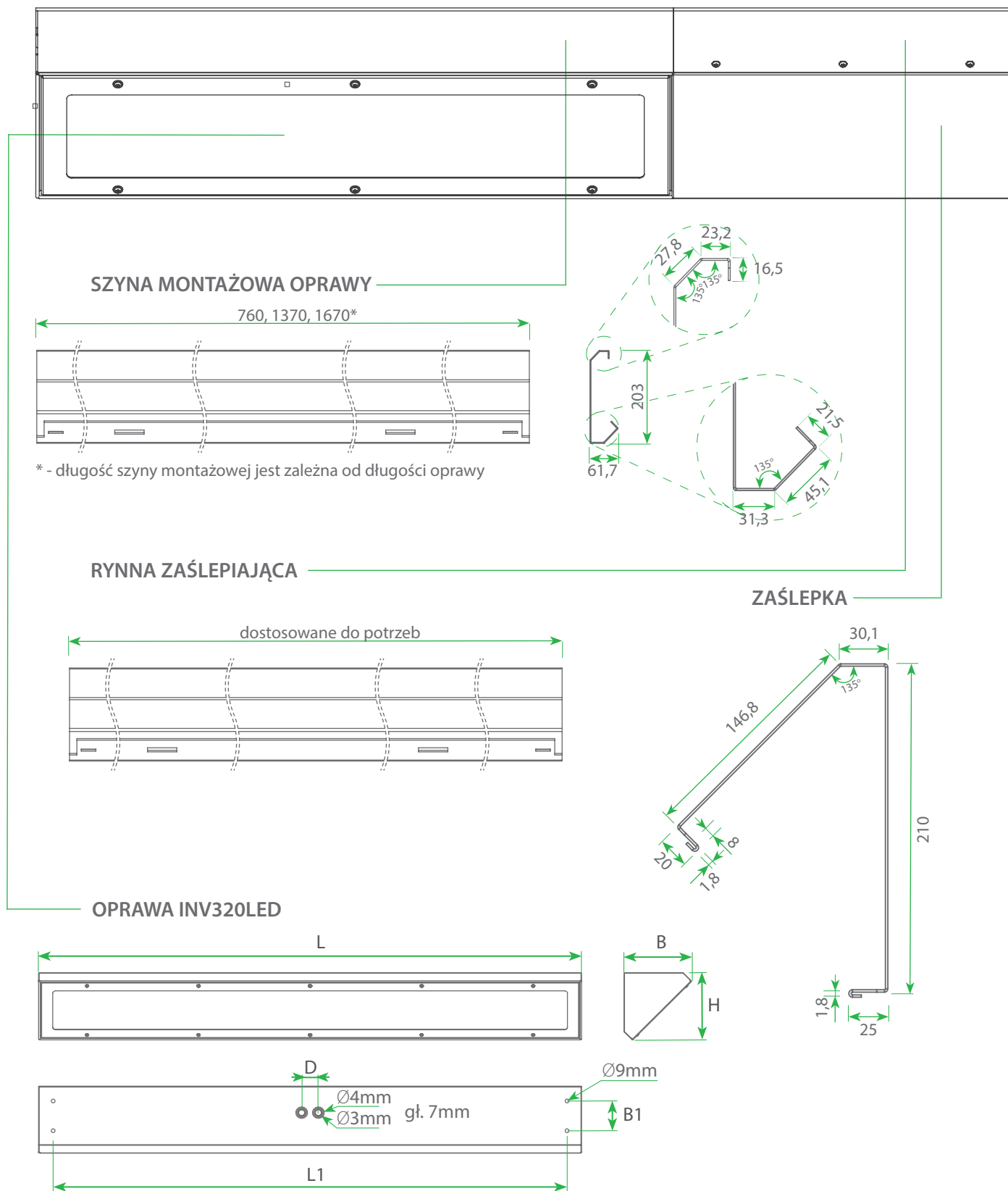


Montaż klosza i paneli maskujących za pomocą śrub

Montaż paneli maskujących

Montaż zaślepek na końcach linii

WYMIARY



TYP	L [mm]	L1 [mm]	B [mm]	H [mm]	D [mm]	B1 [mm]
INV320LED-0600	760	652	170	170	60	75
INV320LED-1200	1370	1290	170	170	60	75
INV320LED-1500	1670	1590	170	170	60	75

AKCESORIA



INV320LED-.-LNC (CONNECTOR)

Wandaloodporny łącznik rogowy z możliwością dostosowania kształtu i rozmiaru, w celu zapewnienia ciągłości systemu LINE. Łącznik mocowany jest bezpośrednio do obudowy sąsiednich modułów. Wykonany ze stali nierdzewnej. Cały system modułowy LINE wyposażony jest w zamknięcia uniemożliwiające dostęp osobom niepowołanym.



INV320LED-.-LNS (SENSORBOX)

Wykonana ze stali nierdzewnej, wandaloodporna obudowa zaprojektowana do umieszczania w niej kamer, głośników, czujników lub innych urządzeń. Istnieje także możliwość zamontowania sensorów bezpośrednio wewnątrz oprawy oświetleniowej. Obudowa przeznaczona do montażu narożnego jako jeden z modułów systemu LINE.

DODATKOWE INFORMACJE

System linii wandaloodpornej dobierany jest indywidualnie pod projekt klienta. System przeznaczony jest do instalacji w tunelach i przejściach podziemnych. Dzięki solidnej i zwartej konstrukcji zapewniona została wysoka odporność na uszkodzenia mechaniczne. Do demontażu elementów systemu wymagane są specjalne narzędzia, co uniemożliwia dostęp osobom niepowołanym.

Typ wyłącznika	C16	C20	B16	B20	B20
INV320LED-0600-J2	26	35	16	21	21
INV320LED-0600-B2	20	25	12	15	15
INV320LED-1200-J4	20	25	12	15	15
INV320LED-1200-B4	16	22	8	11	11
INV320LED-1500-J4M2	20	25	12	15	15

Maksymalny prąd przelotowy - 16A

DOKUMENTY DO POBRANIA

