



INP325LED



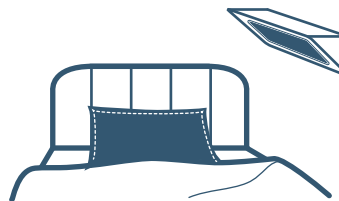


CERTYFIKATY: CE

PRZYKŁADOWE APLIKACJE



ZAKŁADY PENITENCJARNE









OŚWIETLENIE INDYWIDUALNE


Wandaloodporna oprawa z modułami LED cechująca się bardzo wysokim stopniem odporności na uderzenie (IK11+). Dzięki solidnej i zwartej konstrukcji zapewniona została wysoka odporność na uszkodzenia mechaniczne. Obudowa wykonana ze stali ocynkowanej. Klosz z grubego poliwęglanu. Specjalne zamknięcie uniemożliwia dostęp osobom niepowołanym. Oprawa charakteryzuje się wysokim bezpieczeństwem dla użytkowników. Budowa oprawy uniemożliwia zranienie i zadziergnięcie.

CECHY



PARAMETRY MECHANICZNE

| | | |
|---|-------------------|--|
|  | obudowa | ocynkowana blacha stalowa malowana proszkowo |
|  | klosz | gruby poliwęglan opal |
|  | odporność na udar | IK11+ (150J) |
|  | stopień ochrony | IP65 |
|  | klasa ochronności | I |
|  | instalacja | 4 otwory, prosty montaż |



PARAMETRY ELEKTRYCZNE

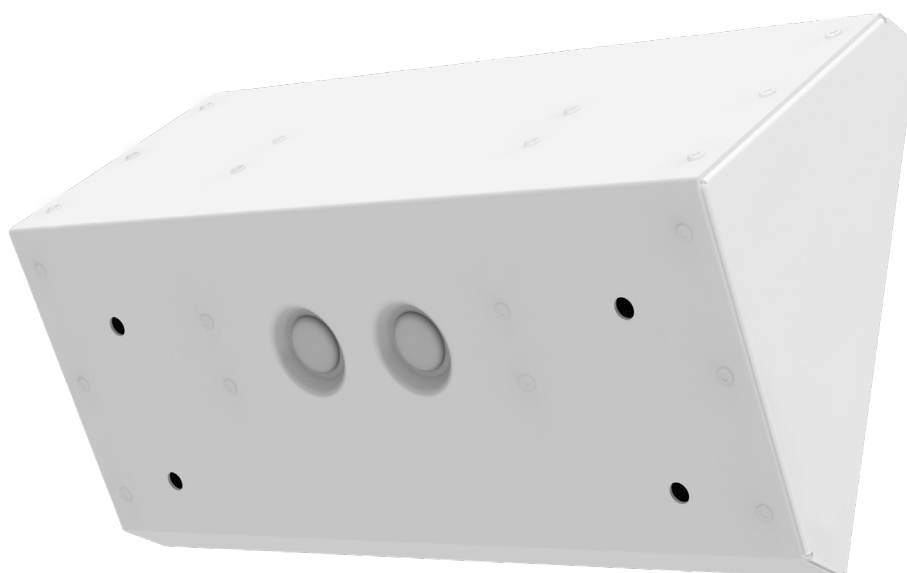
| | | |
|--------------------------------|---|-----------------------------------|
| 2,5 mm ² |  | terminale przyłączeniowe |
| 230V 0/50-60Hz |  | napięcie zasilania |
| moduły LED z certyfikatem ENEC |  | źródło światła |
| >0,95 |  | współczynnik mocy |
| 2 x Ø20 |  | wpusty kablowe |
| 1kV |  | zabezpieczenie przeciwprzebiegowe |

PARAMETRY PRACY

| | | |
|---|-----------------------|--|
|  | temperatura otoczenia | od -20°C do +50°C |
|  | żywność | >72.000h L ₈₀ F ₁₀ |

PARAMETRY FOTOMETRYCZNE

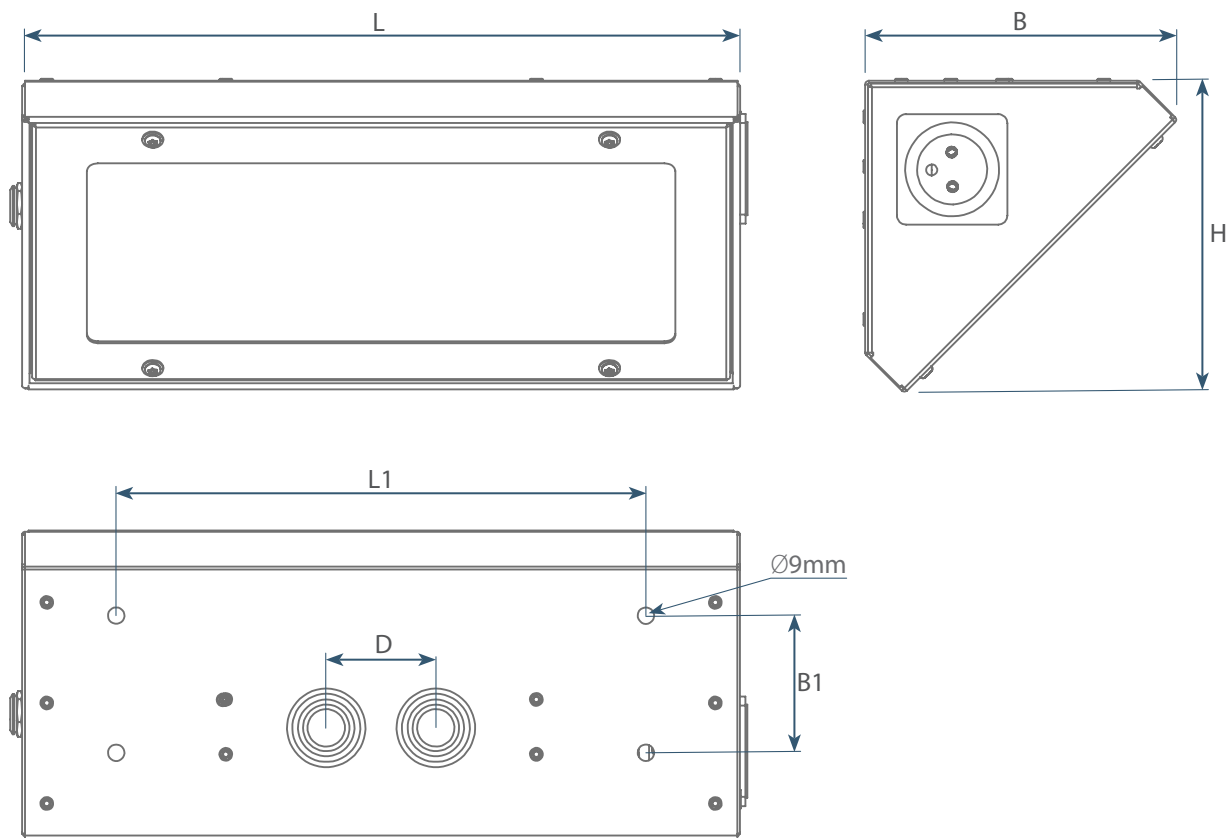
| | | |
|-------|---|---------------|
| >80 |  | CRI |
| 4000K |  | barwa światła |



Uwaga:

Wpusty kablowe zostały zaprojektowany w sposób umożliwiający montaż oprawy w licu ściany.

WYMIARY



| TYP | L [mm] | L1 [mm] | B [mm] | B1 [mm] | H [mm] | D [mm] |
|-----------|--------|---------|--------|---------|--------|--------|
| INP325LED | 390 | 290 | 170 | 75 | 170 | 60 |

DANE TECHNICZNE

| TYP OPRAWY | STRUMIEŃ OPRAWY [lm] | MOC POBIERANA [W] | SPRAWNOŚĆ [lm/W] | TEMP. PRACY [°C] |
|--------------|----------------------|-------------------|------------------|------------------|
| INP325LED-M1 | 510 | 5 | 102 | -20 ÷ +50 |
| INP325LED-M2 | 1033 | 10 | 103 | -20 ÷ +50 |



Tolerancja strumienia świetlnego +/- 10%
Tolerancja mocy +/- 10%
Parametry w karcie katalogowej podawane są dla Ta=25°C.

Strumień światła, rozkład natężenia światła i wydajność świetlna zostały zbadane według normy EN ISO 17025:2005 dla serii norm EN13032 oraz normy LM-79.

Aktualne dane produktu oraz Ogólne Warunki Gwarancji dostępne na naszej stronie www.atmlighting.pl

WYKONANIA OPCJONALNE



Night light:

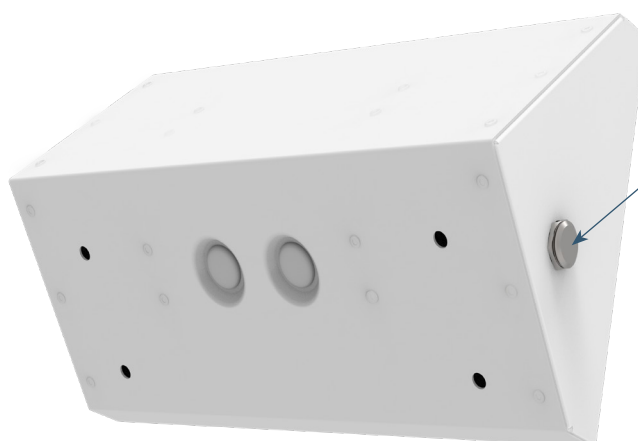
Wersja "night light" umożliwia wyłączenie części modułów LED, pozwalającą na oszczędność energii jednocześnie utrzymując stałe oświetlenie w warunkach nocnych.

dodatkowy moduł night light
wspomaga dozór nocny



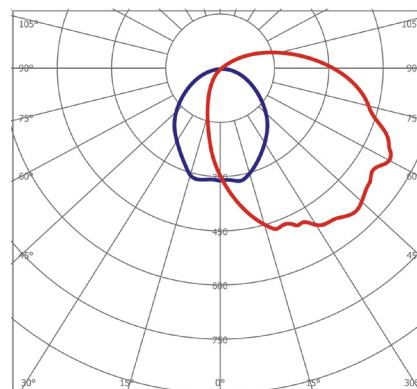
Włącznik:

Dodatkowy włącznik pozwala kontrolować światło samodzielnie



opcjonalny włącznik

FOTOMETRIA



OPIS KONFIGURACJI

| | | | | | | | | | | | | | | | | | | | | | | | | | | | | | | | | | | | | | | | |
|---|---|---|---|---|---|---|---|---|---|---|---|---|---|---|---|---|---|---|---|--|--|---|---|----|---|---|---|---|---|---|-----|----|----|----|---|--|--|--|--|
| I | N | P | 3 | 2 | 5 | L | E | D | - | 0 | 3 | 0 | 0 | - | | | - | 1 | - | | | E | - | 30 | - | 1 | 1 | P | C | I | - | GS | - | PC | - | | | | |
| grupa oprawy do więzień | | | | | | | | | | | | | | M | 1 | 1 | 1 | | | | | | | | | | | | | | | II | SW | | | | | | |
| typ typ 325 | | | | | | | | | | | | | | 2 | 3 | 5 | | | | | | | | | | | | | | | III | NL | | | | | | | |
| źródło światła moduły LED | | | | | | | | | | | | | | | | | | | | | | | | | | | | | | | | | | | | | | | |
| przybliżona długość ~ 300mm | | | | | | | | | | | | | | | | | | | | | | | | | | | | | | | | | | | | | | | |
| typ modułów LED | | | | | | | | | | | | | | | | | | | | | | | | | | | | | | | | | | | | | | | |
| ilość modułów LED | | | | | | | | | | | | | | | | | | | | | | | | | | | | | | | | | | | | | | | |
| wersja sterowania | | | | | | | | | | | | | | | | | | | | | | | | | | | | | | | | | | | | | | | |
| zasilanie 11E - 24VDC 35E - 230V, 0/50÷60Hz | | | | | | | | | | | | | | | | | | | | | | | | | | | | | | | | | | | | | | | |
| okablowanie 30 - 1 x terminal 3-polowy → 3 | | | | | | | | | | | | | | | | | | | | | | | | | | | | | | | | | | | | | | | |
| wpusty kablowe - ilość 11 - 2 wpusty kablowe na środku obudowy → 1 1 ← | | | | | | | | | | | | | | | | | | | | | | | | | | | | | | | | | | | | | | | |
| wpusty kablowe - typ PCI - plastikowe wpusty kablowe Ø20 | | | | | | | | | | | | | | | | | | | | | | | | | | | | | | | | | | | | | | | |
| materiał obudowy GS - stal ocynkowana | | | | | | | | | | | | | | | | | | | | | | | | | | | | | | | | | | | | | | | |
| materiał klosza PC - poliwęglan opal (Exolon® DX White N174) | | | | | | | | | | | | | | | | | | | | | | | | | | | | | | | | | | | | | | | |
| klasa ochrony none - klasa I II - klasa II III - klasa III | | | | | | | | | | | | | | | | | | | | | | | | | | | | | | | | | | | | | | | |
| wykonania opcjonalne SW - opcjonalny, dodatkowy włącznik. NL - wersja "night light" umożliwiająca wyłączenie części modułów LED, pozwalająca na oszczędność energii jednocześnie utrzymując stałe oświetlenie w warunkach nocnych. Wersja "night light" wymaga dodatkowego okablowania zależnego od rodzaju zasilania. | | | | | | | | | | | | | | | | | | | | | | | | | | | | | | | | | | | | | | | |

DOKUMENTY DO POBRANIA

