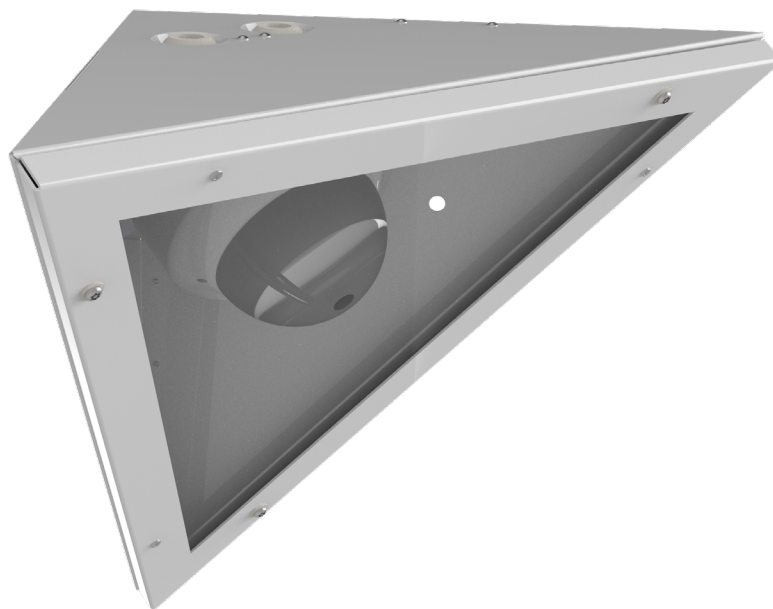




INP CB

CAMERA BOX





PRZYKŁADOWE APLIKACJE



OBUDOWA KAMERY

Obudowa kamery cechująca się dużą wytrzymałością na uder (IK11+). Dzięki zwartej i solidnej obudowie gwarantowana jest wysoka wytrzymałość mechaniczna. Obudowa wykonana z blachy ocynkowanej, malowanej proszkowo a klosz z poliwęglanu. Obudowa kamery uniemożliwia zranienie lub zadzierzgnięcie.

CECHY

PARAMETRY MECHANICZNE



obudowa

ocynkowana
blacha stalowa
malowana proszkowo

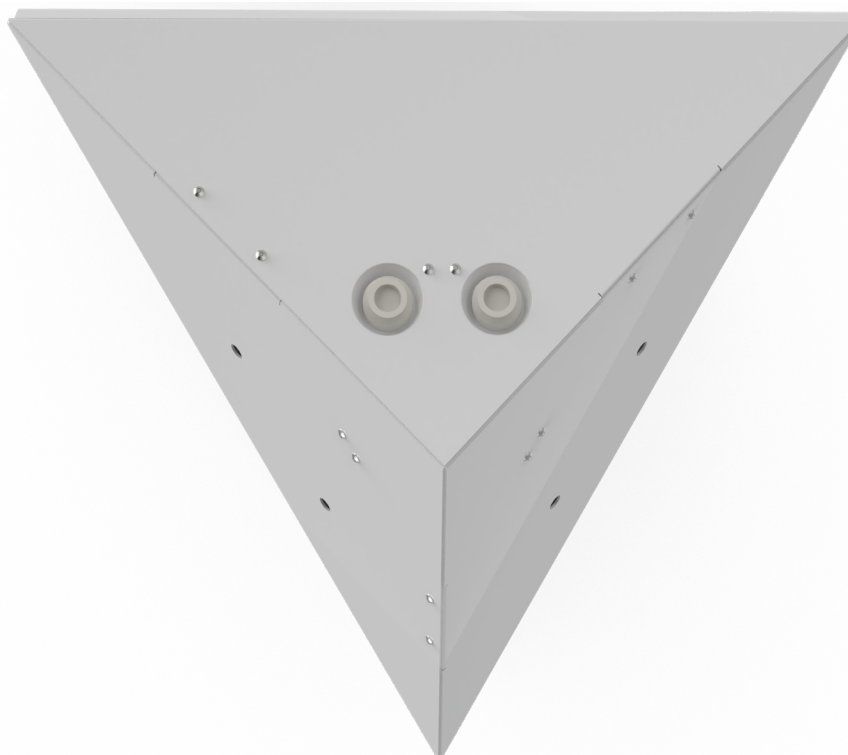
klosz

poliwęglan

odporność
na udarIK11+
(150J)

montaż

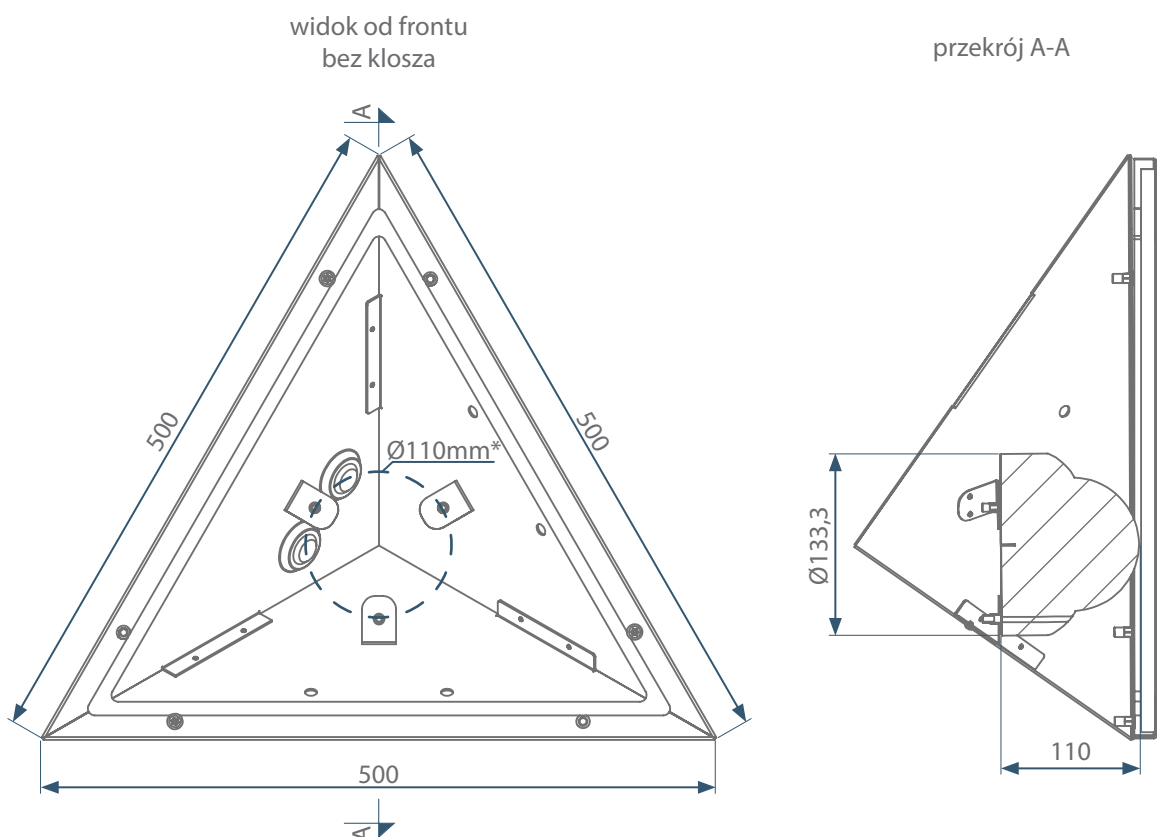
4 otwory, łatwy montaż



Uwaga:

Wpusty kablowe zostały zaprojektowane w sposób umożliwiający montaż obudowy w licu

WYMIARY



* - wymiary mogą być dostosowane do rodzaju kamery.

